

4

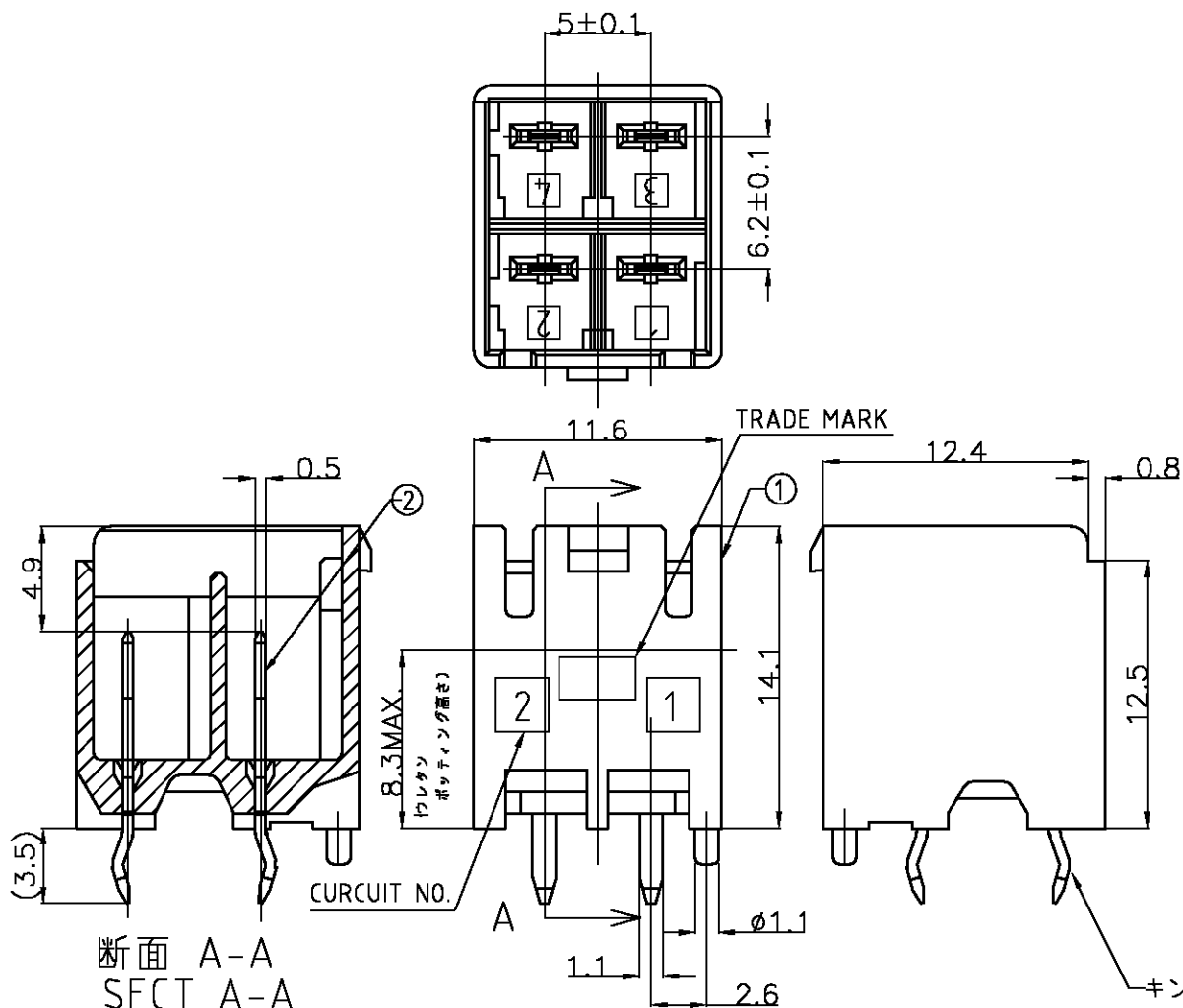
3

2

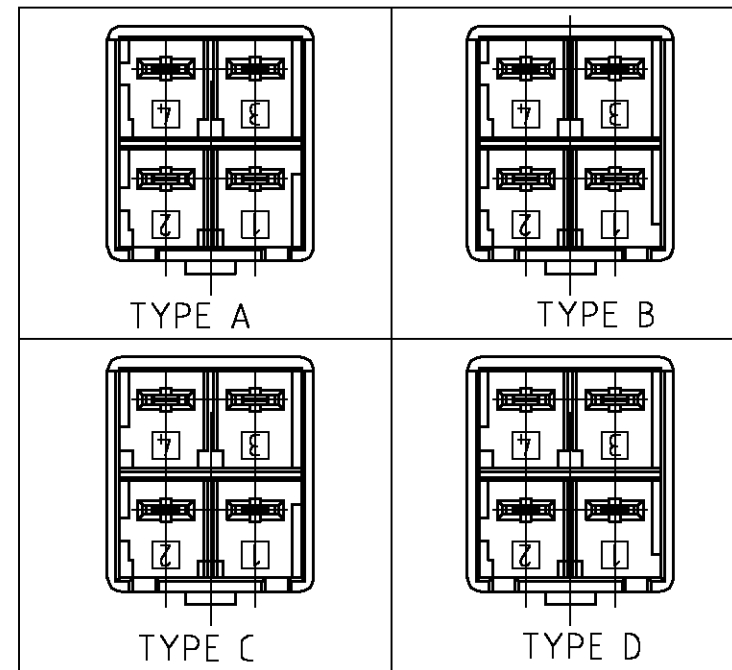
1

THIS DRAWING IS UNPUBLISHED. RELEASED FOR PUBLICATION  
 © COPYRIGHT BY TYCO ELECTRONICS CORPORATION. ALL RIGHTS RESERVED.

LOC	DIST	REVISIONS					
J	-	P	LTR	DESCRIPTION	DATE	DWN	APVD
		O		RELEASED FJ00-1509-00	28AUG'00	A.O	Y.K
		A		REVISED FJ00-1426-00	30DEC'00	A.O	Y.K
		B		REVISED FJ00-0782-01	25APR'01	A.O	Y.K
		C		REVISED FJD0-0336-04	27SEP'04	J.S	N.Y



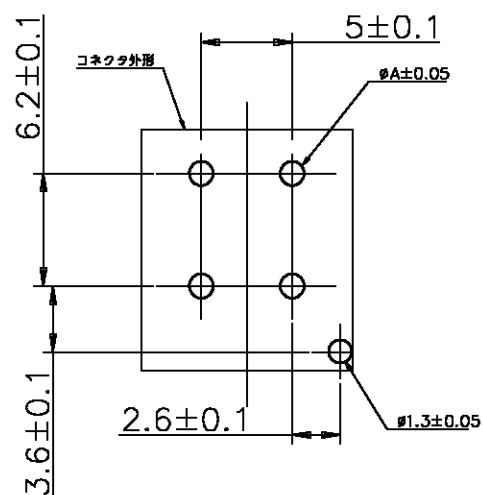
キーイングタイプ  
THE TYPE OF KEYING



NO.	名称 (NAME)	材料 (MATERIAL)
②	ヘッダーハウジング (HEADER HOUSING)	6/6ナイロンガラス強化 (6/6 NYLON GLASS FILLED)
①	タブ (TAB)	鍍めつき銅合金 (COPPER ALLOY TIN PLATED)

キンク形状:  
キンク無し形状は本タイプ  
部がストレートである。

KINK SHAPE:  
WITHOUT KINK IS  
STRAIGHT SHAPE  
OF TINE.



加工	寸法
パンチ加工	1.25
ドリル加工	1.4
	A寸法

△ プリント基板推奨穴加工寸法

- 注)  
 △ 取付穴寸法  
 2. 適応基板厚: 1.6t  
 △ かん合相手製品型番:  
 プラグハウジング: SEE TABLE

- NOTES)  
 △ RECOMMENDED P.C.B LAY OUT  
 2. APPLICABLE P.C.B. THICKNESS:1.6  
 △ MATING CONN. P/N  
 PLUG HOUSING :SEE TABLE

DIMENSIONS: 単位: 耗 MM		TOLERANCES UNLESS OTHERWISE SPECIFIED: 一般公差	
0	PLZ	± 0.2	
1	PLC	±	
2	PLC	±	
3	PLC	±	
4	PLC	±	
	ANGLES	± 1'	

1376392-1	キンク無 WITHOUT KINK	TYPE A	自然色 NATURAL	4極 4Pos	5-1376386-1
3-1376392-4	キンク有 WITH KINK	TYPE D	黄色 YELLOW	4極 4Pos	3-1376386-4
2-1376392-3	キンク有 WITH KINK	TYPE C	青色 BLUE	4極 4Pos	2-1376386-3
1-1376392-2	キンク有 WITH KINK	TYPE B	赤色 RED	4極 4Pos	1-1376386-2
1376392-1	キンク有 WITH KINK	TYPE A	自然色 NATURAL	4極 4Pos	1376386-1
かん合相手 (プラグ) P/N MATING CONN. P/N	キンク有無 WITH/WTHOUT KINK	キーイングタイプ TYPE OF KEYING	色 Color	極数 Pos	型番 PART NO.

THIS DRAWING IS A CONTROLLED DOCUMENT.		DWN 04APR2003 A.OISHI		Tyco Electronics AMP K.K. Kawasaki, Japan	
CHK Y.KASHIWA 28AUG'00		APVD Y.KASHIWA 28AUG'00		NAME 名称	
DIMENSIONS: 単位: 耗 MM		TOLERANCES UNLESS OTHERWISE SPECIFIED: 一般公差		5.0 POWER KEY CONNECTOR 4P HEADER ASSEMBLY (2ROW)	
MATERIAL 材料 SEE TABLE		FINISH 仕上 SEE TABLE		SIZE A3 CAGE CODE 00779 DRAWING NO 番号 C=1376386 RESTRICTED TO	
		CUSTOMER DRAWING		SCALE 尺度 3:1 SHEET 1 OF 1 REV C	